

# Dual Camera

Risk Prediction Solution

Korean Product

**ISM**



# DUAL CAMERA PLATFORM

DUAL CAMERA PLATFORM은 시설물에 대한 감시구역의 환경 변화를 실시간 모니터링하는  
사전 위험 예측 솔루션입니다



Dual Camera module



- ✓ 화재 사전감시
- ✓ 시설물 도난 방지 및 침입자 탐지
- ✓ 울타리 감시
- ✓ 응시 · 온도 실시간 모니터링
- ✓ 에너지 손실 방지
- ✓ 생산 효율 극대화

Dual Camera module : 일반CCD 카메라 영상과 열화상(Thermal) 카메라를 통해 열에 의해 바뀐 적외선 파장감지 영상을 제공



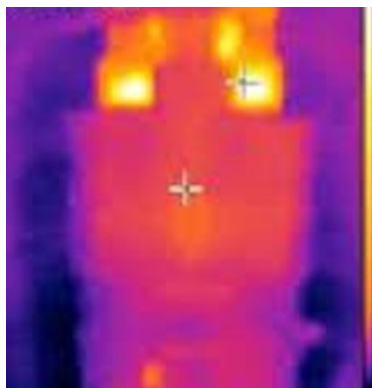
DUAL CAMERA PLATFORM을 통해 Smart Factory를 지향하는 시설물 운영 IBS(Intelligent Building System)으로 혁신을 실현하십시오.

# DUAL CAMERA PLATFORM

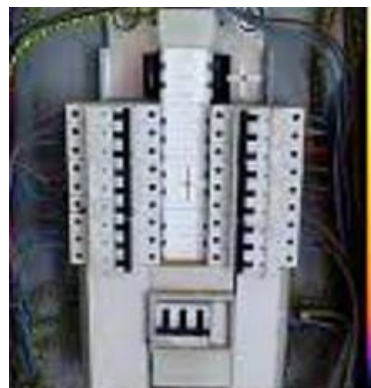
Risk Prediction Solution



## FUNCTION



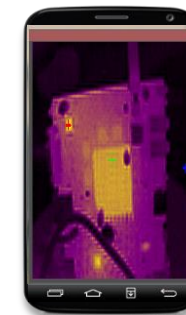
Thermal Camera



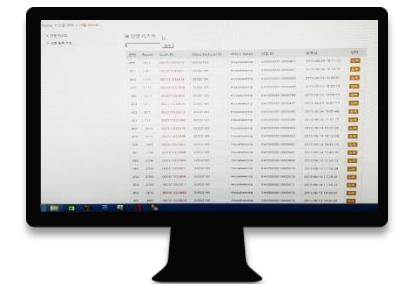
CCD Camera



Real-time synthesis image



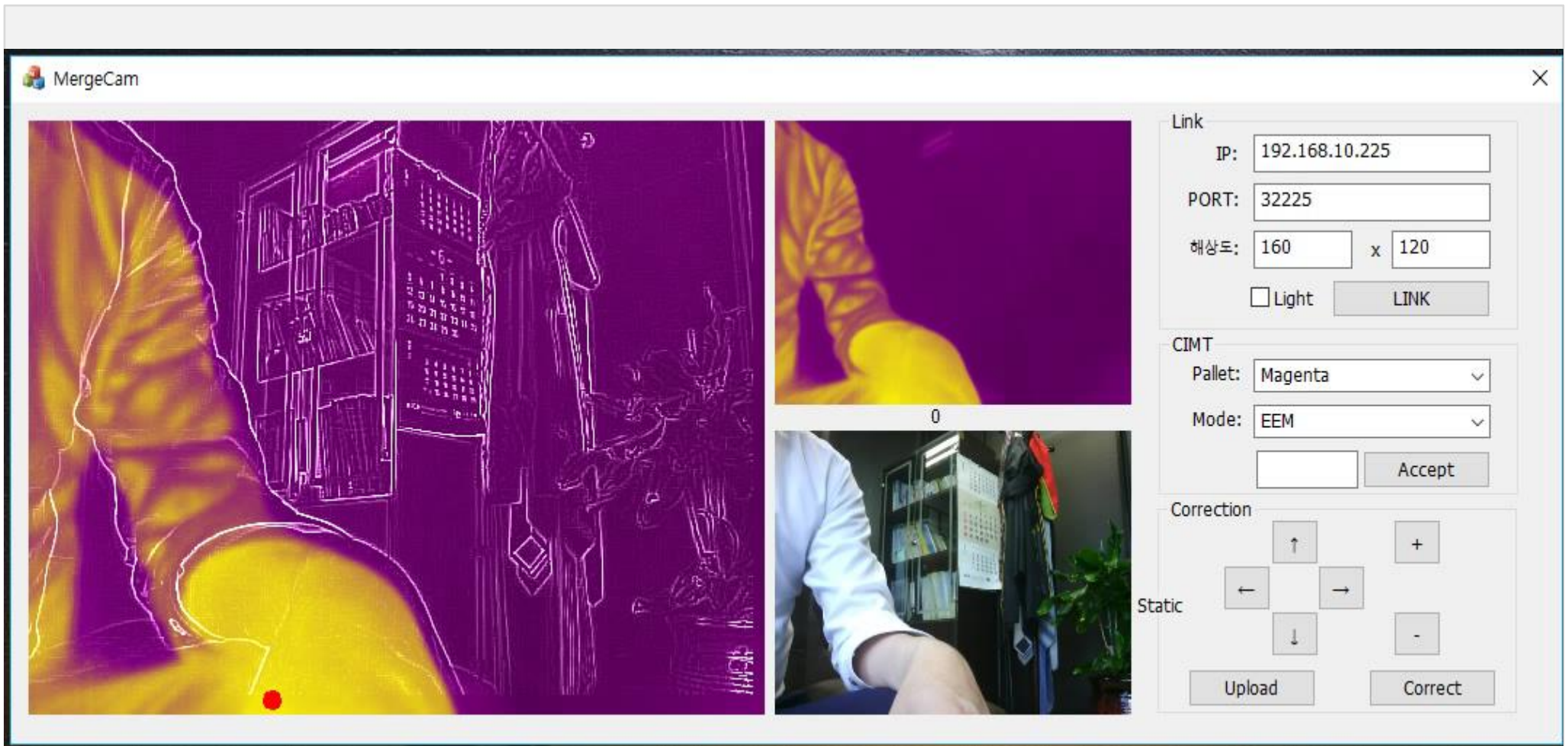
개별 모니터링



통합모니터링 및 경보 알람  
데이터 모니터링

# DUAL CAMERA PLATFORM

## VIDEO

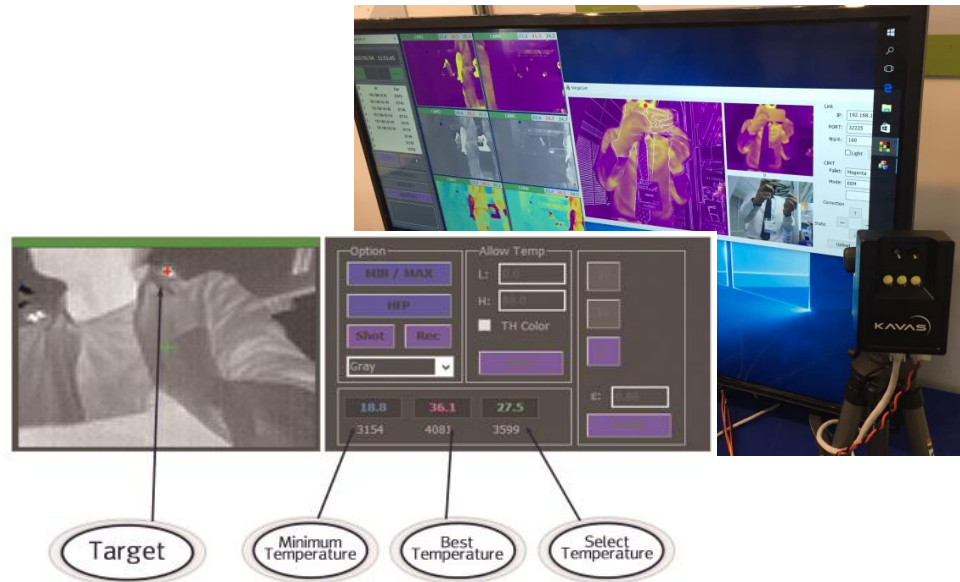


The screenshot displays the MergeCam software interface. On the left, there are two camera views: a large view on the left showing a person's arm and a server rack, and a smaller view on the right showing a person's arm. The large view has a red dot at the bottom center. The right view has a '0' below it. On the right side, there are control panels for 'Link', 'CIMT', and 'Correction'. The 'Link' panel includes fields for IP (192.168.10.225), PORT (32225), 해상도 (160 x 120), and a 'LINK' button. The 'CIMT' panel includes a 'Pallet' dropdown (Magenta) and a 'Mode' dropdown (EEM), with an 'Accept' button. The 'Correction' panel includes a 'Static' section with directional arrows and a 'Correct' button. There are also '+' and '-' buttons for correction.

■ 동영상 자료입니다. ▷ PLAY~



### Display Output & Software Guide



- CCD Camera & Thermal Camera 장단점 보완
- 실시간으로 감시대상의 입체적 Thermal Camera 표현
- 듀얼병합영상 메인화면 변환 기능
- 시설물 및 화재 사전감시
- 방수기능
- 시설물 도난 방지 및 침입자 탐지
- 응시 · 온도 실시간 모니터링(이벤트 알람설정)
- ISO Therm 기능 : 특정온도 이상 컬러 표현
- 중심온도 및 온도 테이블 표시

## Specifications

### Therma

구분	기능
화소수	160 X 120
측정파장대역	8~14 $\mu\text{m}$
Pixel Size	17 $\mu\text{m}$
온도 분해능	50mK(0.05 $^{\circ}$ C) $^{\circ}$
측정온도	0K ~ 400K $^{\circ}$

### CCD

구분	기능
화소수	640 X 480
Optical Size	$\frac{1}{4}$
Pixel Size	14 $\mu\text{m}$
Data Format	Compressed



t h a n k   **y o u**

**ISM Co., Ltd**

707 Byuksan E-Centum class won 2<sup>nd</sup> 71,  
Centum dong-ro, Haeundae-gu, Busan

Tel : +82 51 634 6331   Fax : +82 51 634 6332

Mobile : +82 10 8516 4201

E-Mail : [9mmsniper@ismc.co.kr](mailto:9mmsniper@ismc.co.kr)   Homepage : [www.ismc.co.kr](http://www.ismc.co.kr)